

## マンモグラフィ検査を受けていたら大丈夫？

乳がんは、がん細胞が増殖と壊死を繰り返し育っていきます。がん細胞が壊死する時、微小石灰化が作られ乳がんの目印になります。マンモグラフィは、この微小石灰化を写し出すことができるため、自覚症状のない早期の乳がんの発見に適しています。また、乳腺全体を写し出すことができるので、左右を比較して診たり、過去の画像と比較することによって、組織の微妙な変化をとらえることができます。

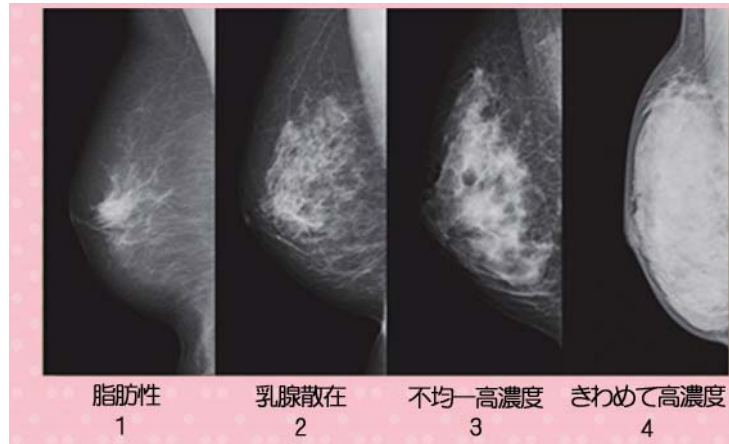
では、マンモグラフィ検査を受けていれば大丈夫かというと、そうではありません。マンモグラフィの写真では脂肪は黒く、乳腺は白く写し出されます。そして乳がん診断の重要な手掛かりとなる石灰化やしこりも白く写ります。このため、乳腺の量が多い人（高濃度乳房）とよばれますは、病変が乳腺の中に埋もれてしまい、見つけにくくなってしまいます。これはよく「雪原で白うさぎを探す」ことに例えられますが、それくらい難しいことなのです。

閉経前の若い世代や出産・授乳経験のない方には高濃度乳房の方が多いです。このような方はマンモグラフィでは異常を見つけにくいので、超音波検査を受けた方がよい場合があります。ただし、すべての高濃度乳房がマンモグラフィで病変を見つけられないわけではありません。専門の先生とよく相談し、自分の乳房にあった乳がん検診を受けていただければと思います。

月に1度のセルフチェック、2年に1度の乳がん検診など、自分の乳房のことをしっかり考える機会をつくってみたいはいかがでしょうか。

放射線科 石蔵 麻里

- |           |                     |
|-----------|---------------------|
| 1.脂肪性     | ほぼ完全に脂肪。            |
| 2.乳腺散在    | 乳腺実質が散在している。        |
| 3.不均一高濃度  | 乳腺実質内に脂肪が混在している。    |
| 4.きわめて高濃度 | 乳腺実質内に脂肪の混在はほとんどない。 |



## 病院ご利用のために

平成31年4月1日より

* 外来診療担当医師 *							
診療科	診察室	月	火	水	木	金	特殊外来など
内科 〔循環器内科〕 〔消化器内科〕 〔一般内科〕	1診 (総合診療)	谷口 (広島大学)	梶原	五石	田中 (友隆)	飯星	◇糖尿病外来(要予約) (広島病院派遣医師) 第3水曜日 ◇呼吸器外来(要予約) (広島病院派遣医師) 第4金曜日
	2診		楠	楠		楠	◇循環器外来 (広島病院派遣医師)
	3診	五石		松井	五石	五石	◇禁煙外来(要予約) 木・金曜日 14:00~16:00
	4診	梶原	小坂 (広島大学)	梶原	梶原	山岡 (広島大学)	◇ペースメーカー外来(要予約) 第4水曜日 11:00~
	5診	飯星	飯星	末廣 (広島大学)	飯星	[呼吸器] (第4)	注) 1診総合診療が新患担当
	6診		田中 (友隆)	田中 (友隆)		田中 (友隆)	
	特診				[糖尿病] (第3)		
小児科	1診	広島大学	江口	江口	広島大学	広島大学	◇午後診 ○慢性・アレルギー外来 (再診のみ) ○乳児健診(要予約) ○予防接種(要予約) 火・水・木曜日 14:00~15:00
	午後診 〔予約慢性〕	広島大学	江口	江口	広島大学	広島大学	
外科	1診	西本	高島	高島	高島	西本	◇ストーマ外来(要予約) 第4金曜日 11:00~12:00
	2診	澤村	澤村	澤村 (緩和ケア)	澤村	澤村	◇乳腺・肛門外来(2診) 月・火・木・金曜日 ◇緩和ケア外来 水曜日
整形外科	1診	後藤 (午後診有)	手術日	後藤	後藤	後藤	◇月曜日の午後診(受付時間) 13:30~15:30
	2診	田中(隆治) (午後診有)	手術日	田中 (隆治)	田中 (隆治)	田中 (隆治)	◇装具 月曜日 10:00~ 水曜日 10:30~
婦人科	1診				診察日		
皮膚科	1診	診察日		診察日		診察日	◇フットケア外来(要予約) 第2火曜日 13:00~16:00
泌尿器科	1診	午後診					◇月曜日の午後診(受付時間) 13:00~16:00
眼科	1診		診察日			診察日	
耳鼻咽喉科	1診	診察日		診察日			◇補聴器外来(要予約) 第2月曜日

※ 都合により休診になることがありますので、各診療科等でお確かめください。

※ 午後は、特殊外来や予約外来を行っています。詳しくは各診療科へお尋ねください。

*受付時間*	外来診療 8:30~11:00	※急患についてはこの限りではありませんが、必ず電話連絡してください。	*休診日*
	予約変更 電話 13:00~17:00 各診療科窓口 8:30~17:15		
*診察時間*	8:30~17:15		
*問い合わせ*	電話番号 (代表) 0846-45-0055		

## 編集後記

吹き去る風の中に暖かな春の息吹が感じられる季節となりました。年度始めのあわただしい時期ではありますが、春を探しに出かけてみてはいかがでしょうか。手近に、緑あふれるお寺や神社でゆっくりと春を楽しんでみてはいかがでしょうか。寺社建築や美しく整えられた庭園、凛としたたたずまいの持つ仏像など、数百年前に創られたとは思えないほどの完成された美を味わえるのではないのでしょうか。

また、庭木や掛け軸、活けられた花など、随所に春を感じられるのもこの時期ならではの楽しみです。私自身は、時間や天気まで含めた自分だけのお気に入りの風景や個人のお宅のお庭など、愛犬を引き連れ散歩を楽しんでいます。少し足を延ばして広島県の代表的な公園、縮景園や三景園など、庭木や草花の多くが花をつけるこれからの季節は、ゆっくり散歩するにはぴったりですね。忙しくて休みなど取れないとお嘆きの方は、せめて、食事の中で春を探してみられるのもオススメです。たけのこやたら芽といった山菜や鱈やハマグリなど、旬を迎える食材は栄養的にも優れていて、身体にもよいかと思えます。季節を感じる事の少ない現代だからこそ、身近な春を堪能したいものです。

