

外来患者アンケートの結果報告

10月17日(月)～21日(金)までの間、外来患者様を対象にアンケート調査をさせていただきました。この間、991名の患者様に回答をいただきました。ご協力どうもありがとうございました。アンケート結果は11月の間、1階ふれあいロビーにも掲示させていただきましたが、回答いただいた主なものは次のとおりです。

回答者の男女別は、男性が約4割、女性が約6割で、回答者のうち、約8割の方が60歳以上の患者様でした。

診療の待ち時間について質問したところ、「まあまあ」、「短い」と回答した方が76%、「長い」と回答した方が24%でした。

午後の予約診察を開始した場合の受診希望を質問したところ、「希望する」と回答した方が67%でした。

職員の接遇について、「あいさつができています」、「言葉遣い・対応が丁寧」、「話をしっかり聞いている」と回答した方が、それぞれ99%でした。

施設について、「病院内が清潔」、「案内表示掲示板が見やすい」、「プライバシーが守られている」と回答した方が、それぞれ約95%でした。

病院の総合的な満足度を質問したところ、「満足」と回答した方が96%でした。

その他にも多くの質問に答えていただきましたが、概ね病院に対して好意的な回答をいただきました。ありがとうございました。

一方で、改善すべきご意見も沢山いただいております。病院としましては、できるものから迅速に改善に取り組みたいと考えており、まずは、待ち時間の更なる解消を行うため、午後の予約診察を開始できるよう準備に取り組んでいるところです。当院の理念である「私たちは、地域の皆様の健康と暮らしを支えるために力を尽くします」を実践し、地域に根ざした病院となれるよう、職員一丸で取り組んで参りますので、今後ともご支援をよろしくお願い申し上げます。



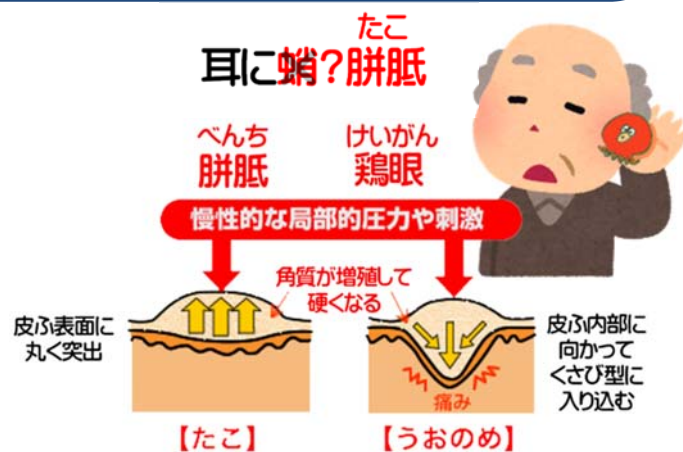
病院に御寄付をいただきました

月 日	御芳名	寄贈品
12月 20日	キョウワアグメント 株式会社 様	座面昇降機能付き 車椅子

厚く御礼申し上げます。

編集後記

昨年11月には、例年より約2か月早いインフルエンザの流行！！と病院職員は大いに緊張し、地域の皆様に 感染防止のため『手洗いとうがいの励行・咳エチケット』をお願いしました。また、ノロウイルスほか 消化器感染症の予防も手洗いが第一！！と外来通院の皆様にも『耳たこ(何度も何度も)』ほど啓発させていただいたおかげで、大流行せず年未年始を超えることができました。



この編集後記の中で「耳たこ」と書いてふっと「耳に蛸？」が浮かび、語源を調べてみました。ペンで文字を書き続けたときに指や、歩き続けたときに足に、**胼胝**(たこ)ができる。実際には耳にタコができることはないが、耳にタコができるほど同じ話を聞かされ続けるという意味でした。**蛸と胼胝**では大違いです。私の新年初笑いでした。

副院長 重松静香