

令和5年3月13日から

マスク着用は個人の判断が基本となりましたが、

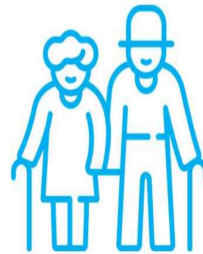
引き続き、病院内では マスクの着用を お願いいたします

周囲の方に感染を広げないために



受診時、面会時など
医療機関を訪問する際

ご自身を感染から守るために



高齢者



慢性肝臓病
がん
心血管疾患 など

基礎疾患
を有する方



妊婦

厚生労働省は「医療機関を受診する時」「重症化リスクの高い方が入院する医療機関へ訪問する時」のマスク着用を推奨しています。

ご理解とご協力よろしくお願いいたします。