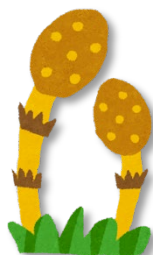


四季だより

病院理念

私たちは地域の皆様の
健康と暮らしを支えるために力を尽くします

春号 2025 年 4 月（第 98 号）



陽春の候、皆様におかれましては、如何お過ごしでしょうか？

寒い冬は過ぎ去り、満開に咲き誇った桜の時期も終わり、いよいよ新年度です。当院も毎年恒例の人事異動がありました。

気心の知れたスタッフとの別れは寂しいものですが、一方で新しいスタッフとの出会いというワクワク感もあります。転勤してこられたスタッフには当院で咲き誇って頂けるよう助

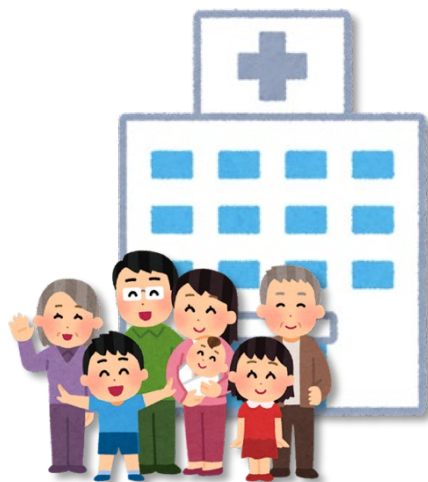
け合いながら、病院全体で地域医療に貢献してゆきたいと考えております。今年度から安芸津病院は地方独立行政法人となり、県立広島病院、県立二葉の里病院と結びついた巨大病院の一員となります。しかし、地域医療を担う病院として他の2病院とは異なり、この安芸津の地に引き続きどっしりと腰を据えて、医療を提供させていただきます。御承知の如く、耐震化計画も進行中であります。今年度も日常診療、救急医療、健康診断、訪問業務を中心に、より充実した医療を皆様に提供させていただくため、職員一同、ワンチームとして医療に取り組んで参ります。何卒、安芸津病院を皆様の健康管理、維持、治療にお役立てください。



院長 後藤 俊彦



お知らせ



当院は、4月から地方独立行政法人広島県立病院機構が運営する県立病院として、新たにスタートすることになりました。また、4月の人事異動でスタッフの交代もあり、新体制で頑張っておりますので、引き続きのご支援をよろしくお願いいたします。

また、当院の耐震化に関する基本構想が令和7年2月に広島県において策定されました。令和11年に、隣地に新築移転する計画で、まだ4年先ではありますが、新しい安芸津病院にご期待ください。

副院長（兼）事務長 白井 和之



新入職員紹介



2025年4月より県立安芸津病院に赴任いたしました、内科の
谷口陽亮と申します。広島市出身で広島学院高校を卒業後、鳥取大学
医学部を経て、安佐市民病院で初期研修を行いました。庄原赤十字病
院、広島大学病院内視鏡診療科、中電病院、中国労災病院に勤務して
まいりました。2018年4月から2021年3月まで当院で週1回、
非常勤勤務をしており、このたびご縁があって常勤として戻ってまい
りました。あらためて院内の変わらぬ温かい雰囲気を感じておりま
す。消化器疾患に限らず、幅広い内科診療を丁寧かつわかりやすく提
供できるように努めてまいりますので、どうぞよろしくお願いいたします
ます。

消化器内科 副部長 谷口 陽亮



この度4月より着任させていただきました河崎裕介と申します。
医師としては今年で5年目、整形外科医としては3年目になります。
広島大学を卒業後、マツダ病院で2年間初期研修を行い、整形外科
1年目はマツダ病院、2年目は広島市立広島市民病院で勤務しており
ました。未だ専門分野はありませんが、将来的には肩関節の専門を志
しております。現在は一般整形外科医として外傷を含めて幅広く何で
も診させていただきます。当院に赴任してきて職員の皆様や患者様と
コミュニケーションをとる中で、地域に根付いたアットホームな病院
であると感じております。私も皆様に貢献できますよう日々精進して
精一杯頑張ります。何卒よろしくお願いいたします。

整形外科 医長 河崎 裕介



4月から県立広島病院より安芸津病院臨床検査科に着任しました
藤井弘美と申します。25年前にも9年間安芸津病院で勤務してお
り、2度目の勤務となります。これまでの経験を活かし安芸津の医療
に貢献できるように頑張ります。どうぞよろしくお願いいたします。

臨床検査科 副技師長 藤井 弘美



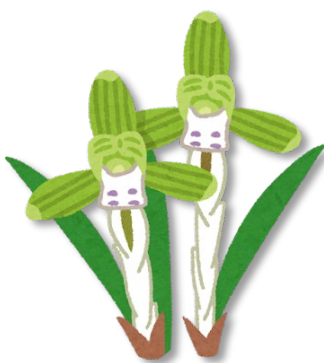
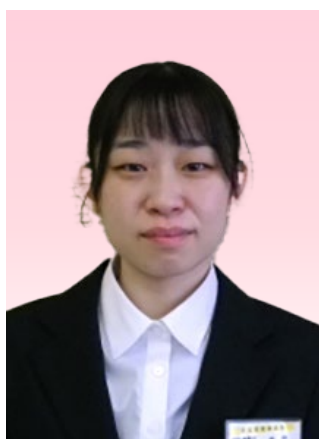


4 月から県立広島病院より安芸津病院臨床検査科に着任しました鳥本愛弓と申します。10 数年前にも安芸津病院で勤務した経験があり、このたび 2 回目の勤務となります。検査室の中でも超音波検査や心電図検査など患者様と接する部門の担当をしています。検査に

来られる患者様の不安を少しでも和らげることができるよう努めるとともに診療の一助になれる検査結果を報告できるよう日々精進したいと思います。

どうぞよろしくお願い致します。

臨床検査科 臨床検査技師 鳥本 愛弓



このたび臨床検査技師として着任いたしました有吉優芽と申します。よろしくお願いいたします。

勤務して約2週間が経ち、機械の扱い方や試薬の調製など覚えることが沢山あり毎日大変だと思う一方で、先輩方から日々様々な事を学ばせて頂き、少しずつですが出来る業務が増えていくことに喜びを感じています。正確で迅速な検査を行えるようこれから日々精進していきます。

臨床検査科 臨床検査技師

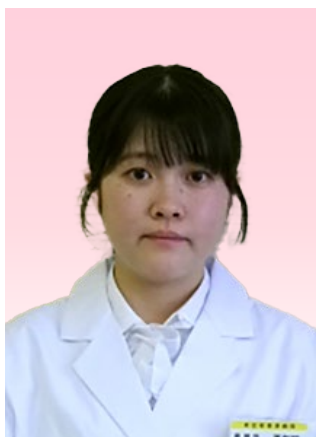
有吉 優芽



広島病院から赴任してまいりました薬剤師の西 勇治と申します。広島病院では主に循環器内科、呼吸器内科、リウマチ科の病棟を担当していました。高齢になると、腎機能

や肝機能が低下したり、複数の併存疾患を抱え多くの薬を服用している場合があります。相互作用や検査値による薬剤調整など、患者様に最適な薬物療法を提供出来るよう、今までの経験を活かして日々取り組んでいきたいと思っております。よろしくお願いいたします。

薬剤科 薬剤師 西 勇治



この度、安芸津病院に入職いたしました薬剤科の
里脇 みずきと申します。今年の3月に大学を卒業
しました。大学で様々なことを学んでいく中で、特に
チーム医療に興味を持ち、病院に就職することを決めました。初めての
ことばかりで至らぬ点が多いかとは思いますが、患者さまが適切か
つ安全にお薬を使っていただけるように日々精進してまいります。
皆さま、よろしくお願いいたします。



薬剤科 薬剤師 里脇 みずき



このたび、診療放射線技師として着任いたしました花山と申しま
す。新卒のため至らぬ点もあるかと存じますが、患者様が安心して検
査を受けられるよう、知識・技術の習得と丁寧な対応に努めてまいり
ます。一日でも早く皆様のお役に立てるよう精一杯努力いたしますの
で、どうぞよろしくお願いいたします。

また、2年前に取得した自動車免許を活かし、初心者マークをつけ
て運転を始めました。安全運転を心がけ、景観の素晴らしい安芸津の
地域を散策できる日を楽しみにしております。

放射線科 診療放射線技師 花山 颯汰



県立広島病院より着任しました、理学療法士の小武裕香（おだけゆ
か）です。大学卒業後は地域の整形外科で入院・外来、訪問リハビリ
等を経験、その後県立広島病院へ入職し、主に内部障害・がん患者様
を担当していました。当院でもこれまでの経験を活かし、急性期から
在宅へ切れ目の無い医療を意識して勤務したいと思います。私の一番
のストレス発散は、美味しいご飯を食べることです。素敵なお店をご
存じの方は是非教えてください！

リハビリテーション科 理学療法士 小武 裕香



編集後記

春の訪れとともに、新しい年度が始まりましたが、皆様いかがお過ごしでしょうか。

当院では、令和7年4月より「地方独立行政法人広島県立病院機構 県立安芸津病院」へと名称を改め、
新たな一歩を踏み出しました。この節目にあたり、心を引き締めて新年度を迎えています。

また、新たなスタッフを迎え、院内にはフレッシュな空気が流れています。これからも地域の皆様に寄
り添い、安心してご利用いただける医療・看護をお届けできるよう、力を合わせてまいります。

今後とも変わらぬご支援、ご協力を賜りますよう、心よりお願いいたします。

副院長（兼）看護部長 胡 美恵

